

# Menle kowh mah rawk uan

মেনলে ক্ষতের চিকিৎসা করা





<http://creativecommons.org/licenses/by-nc-sa/3.0/>

আপনি হয়তো এই কাজটি বাণিজ্যিক উদ্দেশ্যে ব্যবহার করতে পারবেন না। আপনি এই কাজটি পরিবর্তন এবং যুক্ত করতে পারবেন, কিন্তু আপনি শুধুমাত্র এটির সাথে একই অথবা অনুরূপ লাইসেন্সের অধীনে ফলাফলের কাজ বিতরণ করতে পারবেন। আপনাকে অবশ্যই লেখক, শিল্পী, ইত্যাদির কপিরাইট এবং কৃতজ্ঞতা প্রকাশ করতে হবে।

Adapted from original, Copyright © 1992, SIL PNG. Licensed under CC-BY-NC-SA 3.0.

Menle kowh mah rawk uan

মেনলে ক্ষতের চিকিৎসা করা

Illustrated by: Bertie Knowlton

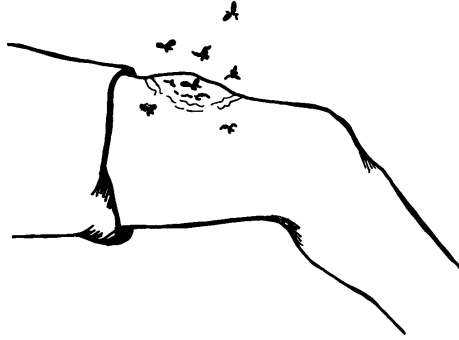
Mru



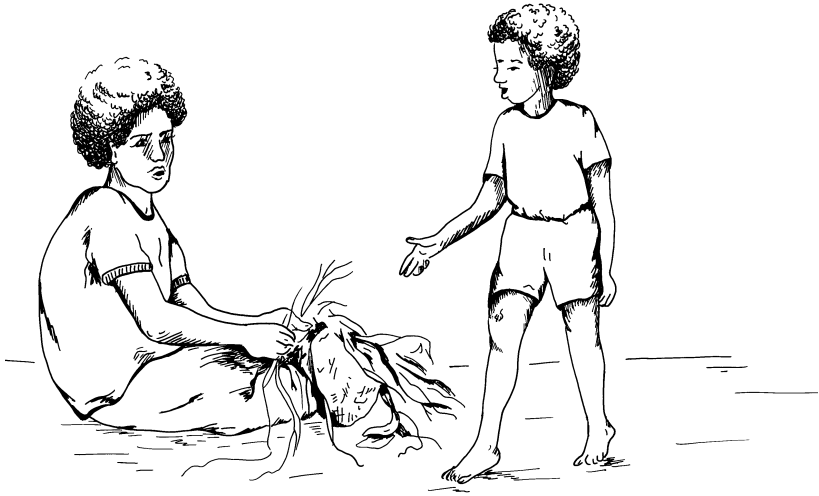
Akat khe Menle dow apa singh tukra  
kowi kaurawng kowi cham tawi kowi  
khai. Now Menle dow chu kowi cham  
tase kowh khawk kowi ka arau dit  
khai. Now mah chah awr phaw khai.



Nachenganchepaw nami mah  
lawnguan kowi Menle dow mapaw  
pe pe ching dowi chekhai. Aia dow  
chimsai chow mih uan hown paw  
bawmah dowi chekhai. Now kua  
kowi kowmang hanow asowr chow  
cham tawi ngawk khai. Aia kowh  
mah uowi mih dow hing tamata khai.



Menle kowh mah dow uang su khai  
bowt. Now nami mah luk kowi dow  
ving hawmh uang chawpla prung  
khai. Now ving hawmh dow rawka  
min hai asür alawi ün towla pe khai.  
Naiawng rakowi mah dow maran  
hanow uang lang iuk ngamlam khai.  
Naiawng mah dow uang lang maran  
ngamlam khai. Naiawng rakowi  
Menle dow iak e hanow mah rau  
hown mapaw tamüi dowi chekhai.



Now Menle kowh mah dow  
lainowmma uang rau khai. Naiawng  
rakowi aia dow au tut-e kowkowi  
khai. Now namü pe mah kownkow  
kar se kar se kowtekpe khai. Now  
aia kowi nakhowngah kownkow  
tekpe a-u khai.

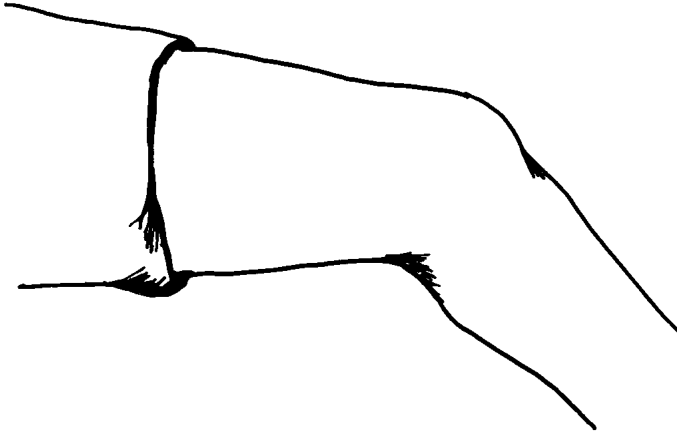


A-u dow prengia chakma chekhai. Aia dow achauüa kowi khowngah reng chekhai. A-u dow auown khe rik but tuisaden khai. Now tuisa dow iowrah khai. Now paw dua hanow nami tui hown dow mah mih sauah kaneu khai. Aia dow nasaula mah kownkow tui kowi tow pe awisa dit chow khai. Now tawngbak tawngbak khe dow kaurawng hownia uang pawla pe süng sakhang hanow nami mah sau pe reng chekhai.





Nami mah ki sauta kung kowi aia  
dow chimsai chow mih uah hown  
bawmah khai. Nami uan dow  
tuisaden hown aia rik butah now  
satden kowi aia diaah kaneu mih  
chekhai. Nami dow aia towah kaneu  
mih chekhai. Aia dow asür alawi kak  
dowi iawng nami uan towah kaneu  
mih chekhai.



Now kawmat dow Menle plan  
awmrawm khai iawk. Tawngplawng  
kowchow panow aia kowh mah dow  
iung khai bowt, now aia dow  
aiungma taih bowt.



